



鮎の里

Vol.21

2011年
5月号

発行元
介護老人保健施設 鮎の里 広報部

〒761-1706 高松市香川町川東上150-1 TEL(087)840-5000 FAX(087)879-2003 ☎(087)840-5088 (支援センター直通)

URL <http://www.jinsenkai.jp>

このたびの東北地方太平洋沖地震におきまして、亡くなられた方々に深い哀悼の意を表しますと共に、被災者の皆様に心よりお見舞い申し上げます。

この未曾有の大地震による甚大な被害状況はいまだに全容を明らかにできず、今後様々な方面において困難や障害が立ちはだかることが予想されます。そんな中で鮎の里としても何かできないかと考え、義援金募金箱を事務所カウンターに設置しております。皆様のあたたかいご支援が復興への手助けとなります。

一日も早い被災地の復興をお祈りしていきたいと思います。

なお4月23日までの義援金額52,301円は日本赤十字社を通じて被災地へ送らせていただきます。

共に生き、共に喜ぶ、ふれあいの里として…。

鮎の里
AYUNOSATO



お誕生日おめでとうございます

Happy Birthday

ハッピー♡バースディ

10 月生

11 月生

12 月生

1 月生

2 月生

3 月生



焼そば作り



3月に各グループに分かれ、焼そば作りをしました。

久しぶりの料理行事であったため、皆様率先して野菜をいためたり、焼そばを混ぜたりし、出来上がった焼そばを職員とともに一緒においしそうに食べていました。

また、3月下旬にはおはぎ作りも行い季節に

じた行事が出来ました。

この冬は寒さと風邪の蔓延防止であまり行事や慰問が出来ませんでした。今後は時候も良くなって来るため、慰問の再開やいろいろな施設内行事・外出行事を取り入れていきたいと思っています。

鮎の里 介護支援センター

鮎の里 介護支援センターでは、介護保険に関する相談をお聞きしています。

例えば、

- 介護保険という言葉は聞いたことがあるが、どうしたらいいかわからない。
- 退院が迫っているため、退院後どうしたらいいかわからない。
- 自宅で段差が多く、よく転ぶようになったが、どうしたらいいかわからない。

そういった悩みはありませんか。

自宅での生活が、安全に安心して過ごせるように、一緒に支援させていただきます。主な業務内容としまして、

介護保険利用のための手続きの代行

居宅サービス計画（ケアプラン）の作成

必要なサービス事業所（デイサービスやホームヘルパーなど）との連絡・調整

サービス利用時の苦情受付

市町・保健・医療・福祉
サービス機関との連絡調整

住宅改修（手すりの設置や
段差解消など）の相談

福祉用具貸与（ベットや車椅子など）・購入（浴槽用椅子やポータブルトイレなど）の相談

などを行っています。介護のことで気になることがありましたら、お気軽にご相談下さい。

鮎の里 介護支援センター **087-840-5088**（支援センター直通）

新 人 職 員 紹 介



堀川 妙子 (入所看護)

12月1日に入社した看護師の堀川です。

ブランクがあり皆様に多々のご迷惑、いたらない所があると思いますが、1日でも早く力になれるように頑張っていきますのでよろしくお願いいたします。



真鍋 敬子 (入所介護)

はじめまして、私は山口県生まれで大阪で25年暮らし、塩江に来て11年目を迎えました。

試行錯誤の毎日で落ち込む日もありますが、明るい笑顔で業務に励みたいと思います。

よろしく御指導のほどお願いいたします。



宮城 恵子 (入所介護)

こんにちは、2月から鮎の里でお世話になっております宮城恵子です。

私は介護の経験が少ないので、こちらの施設で知識や技術を学び、利用者個々に応じた介護ができるようにがんばりたいと思っていますので宜しくお願いします。

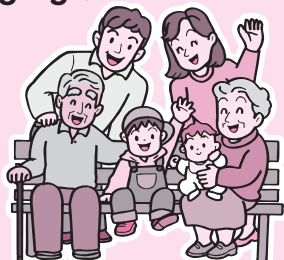
慰問のお礼

平成22年11月1日～
平成23年4月30日

慰問いただき心よりお礼申し上げます。

(順不同)

- 四国ミュージックセラピー様
- 植松岩美様
- アロハフラワーズ様
- singing様



5、6月の予定

- 5/16 オカリナ、紙芝居慰問
- 5/18 6/15 音楽療法(入所)
- 5/25 6/22 誕生会(入所)
- 5/26 singing 慰問
- 6/8 フラダンス慰問
- 6/13 6/14 菖蒲見学(入所)
- 6/16 6/17

編集後記

平成23年に入りはや4ヶ月が過ぎました。

今年はこちら数ヶ月でいろいろな出来事があり、皆様にとって忘れることのできない1年になるでしょう。

季節はこれから徐々に夏へと近づき、例年のような猛暑が予想されますが、夏ばて、脱水症、クーラー病などには十分に気をつけてお過ごし下さい。

